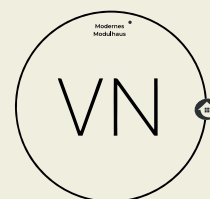




# Katalog

## *Modulhäuser*



×



**WOODULEX**

# Über *uns*

Woodulex ist ein spezialisierter Geschäftsbereich der Modulex-Gruppe mit über 20 Jahren Erfahrung im modularen Bauen auf Metallrahmen. Seit 2006 wurden mehr als 1.300 Objekte unterschiedlichster Nutzung realisiert – mit Schwerpunkt auf Bauten für Wirtschaft und öffentliche Hand. Anspruchsvolle Großprojekte, bei denen Präzision in der Statik und langlebige Konstruktionen entscheidend sind, vertrauen auf diese Erfahrung.

Auf diesem starken Ingenieur-Fundament entstand ein neuer Bereich: ökologische Häuser aus Holzrahmen, gefertigt in einem eigenen Werk mit festem Team aus Architekten, Planern und Designern.

Gemeinsam mit VN Modulhaus kommt diese Erfahrung nun nach Deutschland: Wir bringen die Anforderungen des deutschen Marktes in jedes Projekt ein – Planung und Dokumentation nach deutschen Normen, Vertrag, Lieferung, Montage und Gewährleistung aus einer Hand. Woodulex baut, VN Modulhaus realisiert – Ihr verlässlicher Partner in der DACH-Region.



20+

Jahre Erfahrung

1.300+

Realisierte Projekte

2006

Gründungsjahr

# Zwei Jahrzehnte Ingenieurskunst – jetzt in Holz

Gemeinsam mit VN Modulhaus bringt Woodulex diese Erfahrung nach Deutschland:



Planung, Normdokumentation,  
Lieferung, Montage und  
Gewährleistung aus einer Hand



Komplett ausgestattet, Lieferung,  
Montage und Betreuung durch  
Ihr VN Modulhaus



Schlüsselfertiges Konzept:  
einziehen und sofort wohlfühlen



Planungssicherheit, präzise  
Fertigung und kontrollierte Qualität

Woodulex baut, VN Modulhaus realisiert –  
*Ihr Partner in der DACH-Region*



# Modulhaus *Modryna*

 27,2 m<sup>2</sup>

DIN-konforme Konstruktion  
CE-zertifizierte Materialien

Modulhaus Modryna – moderne Architektur in hochwertiger Ausführung. Klare Formen, eine durchdachte Raumaufteilung und große Fenster schaffen auf kompakter Fläche ein Maximum an Großzügigkeit und Behaglichkeit.

Raumhöhe:  
2,6 m

Abmessungen:  
3,5 × 11 × 3,48 m



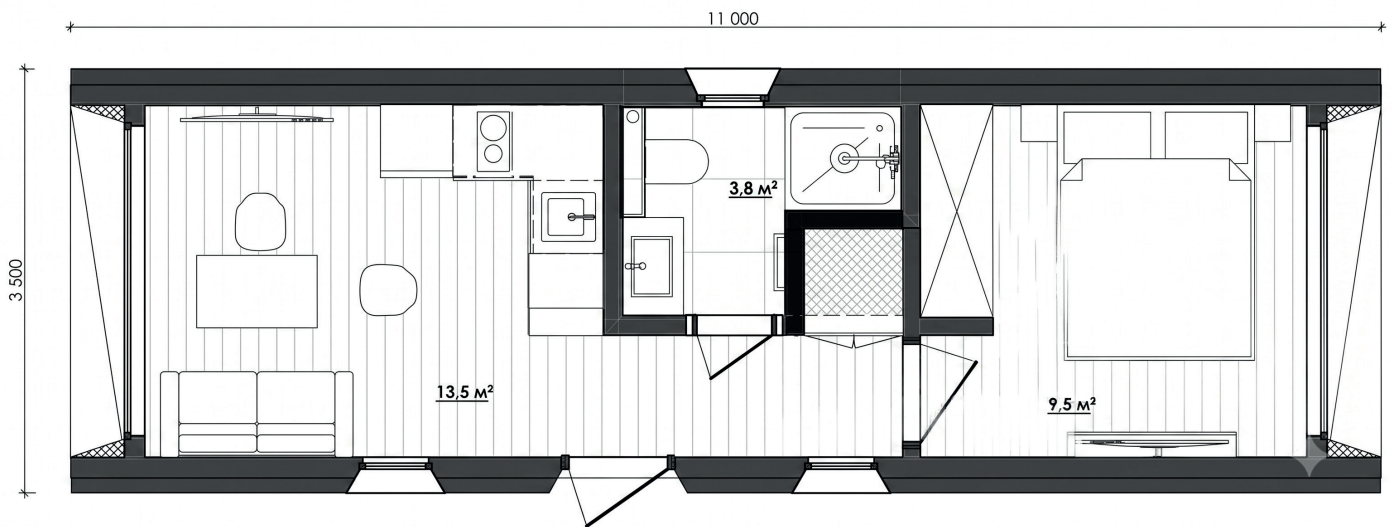
Kapazität:  
bis zu 3 Personen

Lieferzeit:  
ab 2 Monaten

- ✓ Gedämmter Holzrahmen aus Kiefer, 200 mm Basaltdämmung
- ✓ Aluminium-Panoramafenster mit 3-fach-Verglasung
- ✓ Innenwände aus Birken-Sperrholz
- ✓ HPL-Fassade – UV-, feuchtigkeits- und frostbeständig
- ✓ Lüftung mit Wärmerückgewinnung
- ✓ Integrierte Möbellösungen







# Modulhaus *Modryna*

## 01 Heller Studio-Bereich (13,5 m<sup>2</sup>)

Vereint Wohn- und Essbereich in einem offenen Grundriss  
Essbereich in einem offenen Grundriss 3,48 m

## 02 Küchenbereich

Kompakte und funktionale Küchenzone, nach dem Eckprinzip geplant, um eine gute Ergonomie zu gewährleisten

## 03 Schlafzimmer (9,5 m<sup>2</sup>)

Gemütliches, separates Ein heller Raum mit großem Bett großem Fenster

## 04 Badezimmer (3,8 m<sup>2</sup>)

Bodengleicher Walk-in-Dusche, hochwertiger Sanitärausstattung und stilvollem Möbelset



# Modulhaus *Smereka*

 58 m<sup>2</sup>

DIN-konforme Konstruktion  
CE-zertifizierte Materialien

Das Haus Smereka vereint skandinavische Gemütlichkeit mit maximalem Komfort. Das Modulhaus eignet sich ideal für Familien, Paare oder als rentable Investition zur Vermietung

Raumhöhe:  
2,5 m

Kapazität:  
bis zu 4 Personen

Abmessungen:  
6,7 × 13,4 × 3,7 m



Terrassengröße:  
2,3 x 6,7 m

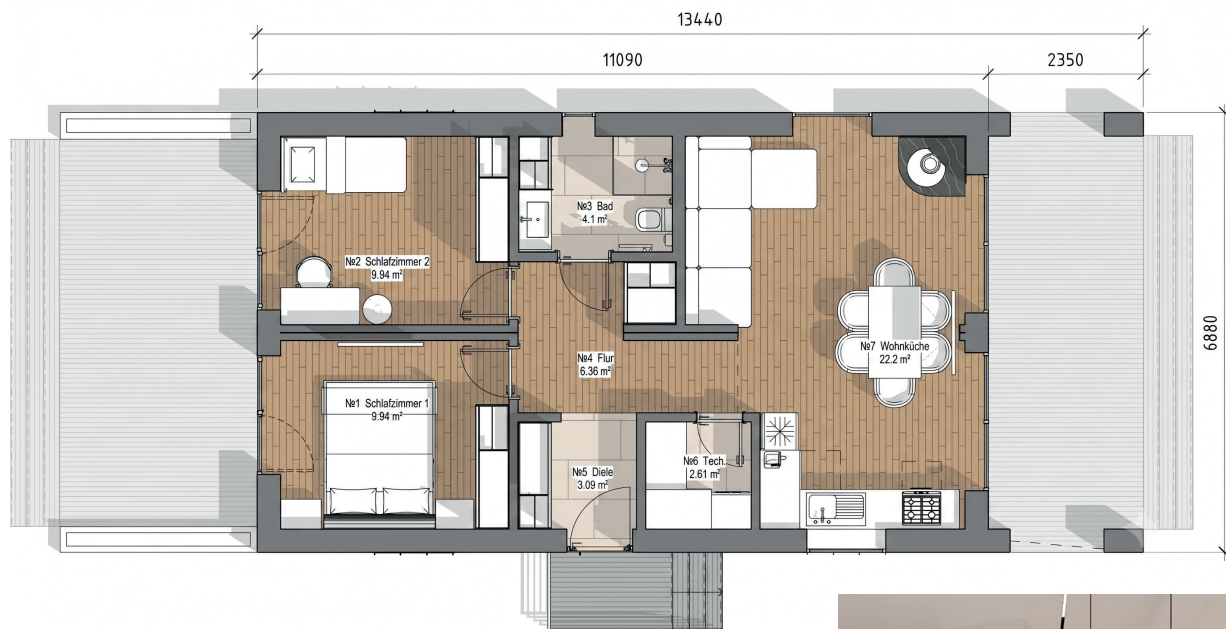
Lieferzeit:  
ab 3 Monaten

- ✓ Gedämmter Holzrahmen aus Kiefer, 250 mm Basaltdämmung
- ✓ Fenster: Hochwertige, energieeffiziente mit 2-fach Isolierverglasung
- ✓ Innenverkleidung: Sichtbalkenoptik
- ✓ Außenverkleidung: Fassadenbrettern



Smereka





# Modulhaus *Smereka*

## 01 Wohn- und Essbereich im Studio-Stil

Das Herzstück des Hauses mit Panoramaverglasung und direktem Zugang zur Terrasse. Der helle Raum vereint einen gemütlichen Essbereich für 6 Personen mit einer modernen Küche.



## 02 Schlafzimmer

Zwei getrennte Schlafzimmer gleicher Größe (je ca. 10,5 m<sup>2</sup>), die Privatsphäre für Familienmitglieder oder Gäste gewährleisten.



## 03 Breite überdachte Terrasse

Der als harmonische Erweiterung des Wohnbereichs dient und ein idealer Ort zum Entspannen im Freien ist.

## 04 Badezimmer und Eingangsbereich

Ein komfortables Badezimmer (ca. 4,3 m<sup>2</sup>) sowie ein funktionaler Flur, der die Wohnräume vom Tagesbereich trennt.



# Modulhaus *Yavir*



19 m<sup>2</sup>

DIN-konforme Konstruktion  
CE-zertifizierte Materialien

Das Haus Yavir eignet sich ideal für zwei Personen – sowohl für Paare als auch für Menschen, die im Homeoffice arbeiten und dem Trubel der Stadt entfliehen möchten.

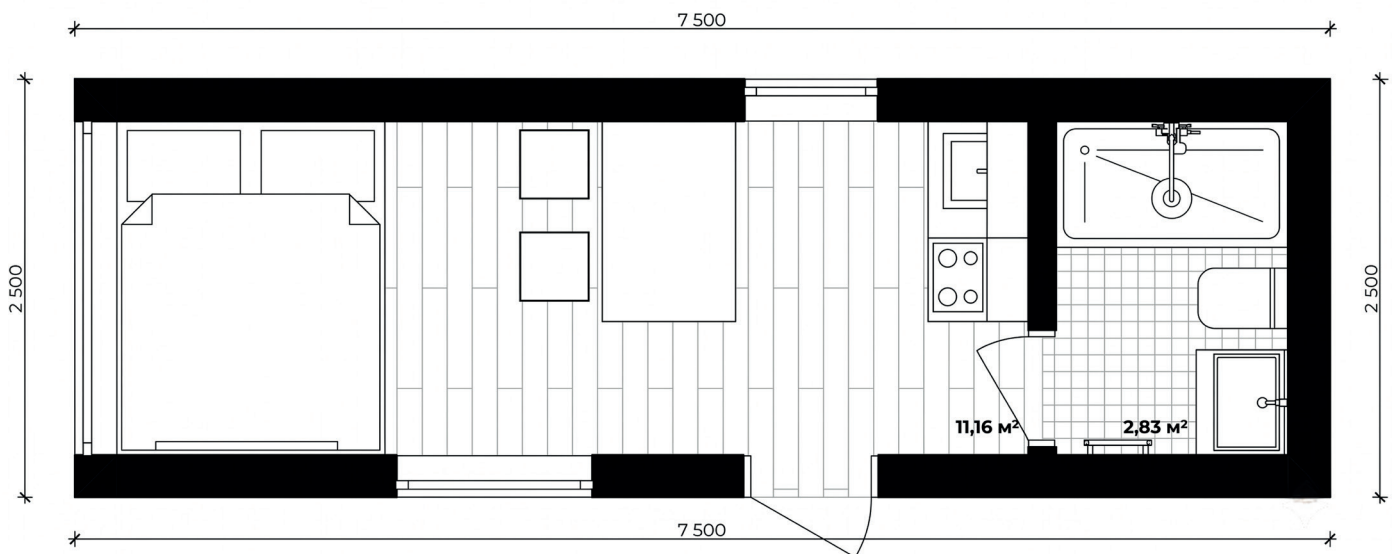
Yavir kann als Gästehaus auf Ihrem Grundstück oder als attraktive Unterkunft für Glamping- und Vermietungsprojekte genutzt werden



- ✓ Gedämmter Holzrahmen aus Kiefer, 200 mm Basaltdämmung
- ✓ Fenster: Hochwertige, energieeffiziente mit 2-fach Isolierverglasung
- ✓ Innenverkleidung: Sichtbalkenoptik
- ✓ Außenverkleidung: Fassadenbrettern oder Falz







# Modulhaus *Yavir*

## 01 Wohn- und Küchenbereich

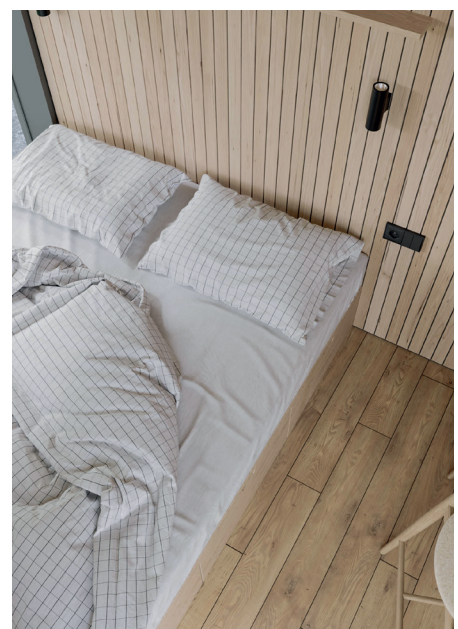
Ein offener Raum, der den Wohnbereich mit einer kompakten Küche verbindet

## 02 Schlafbereich

Ein Ort zum Entspannen mit einem Doppelbett und einem Panoramafenster

## 03 Badezimmer

Ein kompakter und funktionaler Sanitärbereich mit moderner Dusche, WC und Waschbecken





▼  
Mehr erfahren auf  
unserer Website



▼  
Alle Modelle & Preise –  
jetzt anfragen

## Woodulex

Hersteller  
woodulex.com  
info@woodulex.com

## VN Modulhaus

Ihr Vertrags - und Servicepartner  
in der DACH-Region  
vn-modulhaus.de  
info@vn-modulhaus.de  
+49 794 164 399 82  
Ziegeleistraße 16, 74613 Öhringen

DACH-Region: Deutschland • Österreich •  
Schweiz Service & Vertrag: VN Modulhaus •  
Vertrag • Gewährleistung VN Modulhaus ist  
eine Marke der VN International Company Group  
GmbH • Öhringen